

## CHEMIN DES GRANDS-CHAMPS 5

VILLA INDIVIDUELLE À ARZIER - VD

ouvrage 2698

## Architectes

Atelier 94 Architecture SA  
Route de Saint-Cergue 10  
1273 Arzier

## Conception et

Direction architecturale :  
Lorenzo Cistellini  
Georges Tornier

## Direction de chantier :

Fausto Vitelli  
Amélie Prudent-Valour

## Bureaux techniques

CVSE :  
AC Energies SA  
Route du Petit-Moncor 14  
1752 Villars-sur-Glâne

## Ingénieurs civils

TSIC SA  
Terre Sainte Ingénieurs Civils  
Chemin des Brumes 4  
1263 Crassier

## Géomètre

O. Peitrequin SA  
Chemin de la Vuarpillière 35  
1260 Nyon

## Coordonnées

Chemin des Grands-Champs 5  
1273 Arzier

Conception 2014  
Réalisation 2015 – 2016



## HISTORIQUE / SITUATION

**Panorama.** Le village d'Arzier dont l'altitude varie de 500 à 1500 mètres est un balcon sur le Léman qui permet à certains de bénéficier d'un panorama à 180 degrés sur le lac et les Alpes. C'est le cas de cette villa individuelle sur deux niveaux, construite en terrasse, pour libérer une large surface d'où on jouit d'une vue à couper le souffle. Un panorama protégé par le classement en zone agricole du terrain situé au Sud et rendu inconstructible.

## PROGRAMME

**La vue d'abord.** Pour bénéficier pleinement de cette vue spectaculaire, l'architecte a situé les lieux de vie au

premier étage pour profiter de la terrasse. Le niveau du rez-de-chaussée – décalé de cinq mètres vers l'avant – regroupe les chambres des enfants, une salle de sport et les locaux techniques. Ses murs sont habillés de pierre reconstituée qui marque le soubassement de la maison. A l'étage, en plus des pièces à vivre – cuisine fermée et garde-manger –, la chambre parentale donne sur un large balcon qui s'étend sur toute la longueur du bâtiment. Des baies coulissantes et un garde-corps en verre font entrer le panorama jusqu'au fond des pièces. La terrasse est protégée par une pergola habillée de toile en PVC qui peut la recouvrir complètement et la protéger tant du soleil que des intempéries.



Edité en Suisse



CENTRE D'INFORMATION  
ARCHITECTURE ET CONSTRUCTION

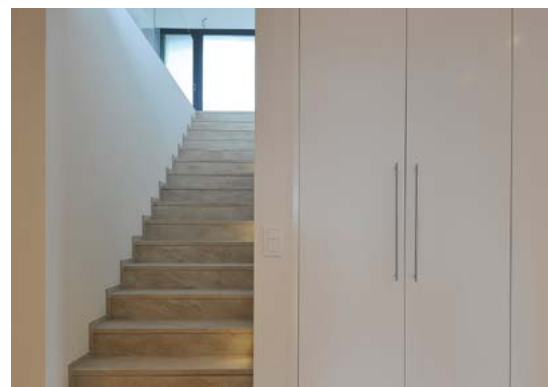


## RÉALISATION

**Sur mesure.** Intérieurement, l'aménagement du logement est de très haut standing avec sa charpente apparente peinte en blanc, ses meubles sur mesure, la cheminée suspendue avec un foyer ouvert. Ses salles de bains très haut de gamme allient carrelage, bois et peinture et sont rehaussées de niches lumineuses.

La toiture à faible pente est recouverte d'Eternit. Le chauffage par pompe à chaleur air-eau, l'isolation périphérique et les triples vitrages sont autant d'arguments d'économie d'énergie.

Extérieurement, une piscine complète l'agrément de cette villa dans un jardin aménagé avec soin. Cette habitation dispose également au Nord d'un garage pour deux véhicules ainsi qu'un couvert de deux places.



### CARACTÉRISTIQUES

Surface du terrain	:	1 138 m <sup>2</sup>
Volume SIA	:	1 450 m <sup>3</sup>
Nombre de niveaux	:	Rez + 1

## entreprises adjudicataires et fournisseurs

liste non exhaustive

Terrassement - Démolition  
Désamiantage  
PÉCOUD & FILS SÀRL  
1261 Le Vaud

Echafaudages  
ROTH ÉCHAFAUDAGES SA  
1302 Vufflens-la-Ville

Maçonnerie - Béton armé  
MARTI CONSTRUCTION SA  
1018 Lausanne

Charpente  
BARMAN & VOEFFRAY  
CHARPENTE SA  
1868 Collombey

Fourniture - Pose pierres reconstituées - Plan de travail buanderie  
EUROSTONES SÀRL  
1162 St-Prex

Étanchéité  
GENEUX DANCET SA  
1026 Echandens

Ferblanterie - couverture  
TOITURE WILLY GONCERUT SA  
1274 Grens

Pose Bande Hypalon  
GRASSO SALVATORE SÀRL  
1023 Crissier

Porte de garage  
ADDORMATIQUE  
TECHNO-LÉMAN SÀRL  
1162 St-Prex

Menuiseries extérieures  
ZURBUCHEN FRÈRES SA  
1312 Eclépens

Pergola  
FRÉGO AG  
8913 Ottenbach

Stores à lamelles  
LAMELCOLOR SA  
1470 Estavayer-le-Lac

Installations électriques  
LOTH ÉLECTRICITÉ SÀRL  
1066 Epalinges

Extincteurs  
ROCHAT C.  
1148 Mont-La-Ville

Aspirateur centralisé  
DUOTECH ASPIRATION SÀRL  
1163 Etoy

Boîtes aux lettres - Equipements d'abris PC  
ERNST SCHWEIZER AG  
METALLBAU  
1024 Ecublens

Serrurerie  
GABELLA VERRES SÀRL  
1312 Eclépens

Chapes ciment  
G. CACCIAMANO, STÉPHANE  
BERTACCHI SUCESSEUR  
1026 Echandens

Sanitaire - Chauffage  
AC ÉNERGIES SA  
1752 Villars-sur-Glâne

Fourniture et pose de carrelage  
CARRELAGES REVÊTEMENTS  
GRANDAS MANUEL  
1020 Renens

Fourniture et pose de parquet  
A-Z-PARQUETS SÀRL  
1030 Bussigny

F+P Conduit de fumée poêle à Bois  
SCHORI JEAN CHEMINÉES ET  
CANAUX SA  
1763 Granges-Paccot

Menuiserie intérieure  
Portes et Armoires  
ÉBÉNISTERIE-AGENCEMENT,  
THIERRY LOICHOT  
1123 Aclens

Plâtrerie - Peinture  
Isolation extérieure  
RUDIRÉNOVATION SÀRL  
1024 Ecublens

Agencements de cuisine  
VENETA CUCINE /  
GM CUISINES SA  
1400 Yverdon-les-Bains

Nettoyages  
AB CLEAN SERVICE  
1196 Gland

Traitement des déchets  
BIRCHLER RÉCUPÉRATION SÀRL  
1163 Etoy

Aménagements extérieurs côté entrée et jardin rez inférieur  
EUROJARDIN SÀRL  
1134 Chigny

Piscine  
ASTRO PISCINES  
1225 Chêne-Bourg